

C'EST BIENTÔT



**Marché aux puces**  
**Dimanche 1<sup>er</sup> juin**  
Plus d'infos en page 6

MAIRIE

MARQUE PAGE

PÈVÈLE CAREMBAULT



## Parcours du coeur

Dimanche 18 mai dès 9 h, rendez-vous à l'espace des Rotours

> Plus d'infos en page 4



## Remise du prix littéraire

Rendez-vous le **mercredi 4 juin** à Templeuve-en-Pévèle pour une après-midi festive

> Plus d'infos en page 9



## Inscriptions ALSH

Ouverture des inscriptions **dès le lundi 19 mai**

> Plus d'infos en page 10

# MAIRIE

Dans une démarche durable et de diminution des coûts de papier et de consommables, la municipalité réfléchit à un nouveau mode de diffusion de l'information papier qui se ferait sur la base de la demande du public.

Ceux qui souhaitent garder le modèle papier pourront le faire et devront apposer sur leur boîte à lettre une étiquette qui leur sera fournie.

Pour ceux qui ne le feront pas, nous estimerons qu'ils consulteront l'info via le site internet de la mairie.

Nous rappelons que toutes les informations sont consignées sur le site. Vous serez informés d'une nouvelle parution via les réseaux.

Ce projet se mettra progressivement en place pour être effectif en début d'année prochaine.

Nous rappellerons régulièrement cette démarche dans l'info d'ici cette échéance.

## Recensement militaire 2<sup>e</sup> période



Les jeunes nés entre le 1<sup>er</sup> avril et le 30 juin 2009 sont priés de se présenter en mairie dès le jour de leur anniversaire, munis du livret de famille des parents, pour se faire recenser.

Ce recensement militaire est obligatoire pour les filles et les garçons de 16 ans. Il permettra une inscription d'office sur les listes électorales, l'inscription aux concours ou examens (BEP, CAP ou BAC), ou également de s'inscrire à la conduite accompagnée et au permis de conduire. Ils seront ensuite convoqués entre leur 17<sup>e</sup> et 18<sup>e</sup> anniversaire pour faire la Journée de Défense et de Citoyenneté (JDC).

## Location de la salle des fêtes pour 2026



Les Ennevelinois souhaitant réserver la salle des fêtes pour 2026 pourront mettre jusqu'à trois options de réservations **entre le vendredi 2 mai et le vendredi 23 mai 2025**.

En cas de réservations multiples, il sera procédé à un tirage au sort le samedi 24 mai 2025 à 11 h en mairie.

Nous vous rappelons les modalités de réservation : celle-ci doit être faite à titre personnel. Est considérée comme une location pour un Ennevelinois, la location de la salle par une personne résidant dans la commune, louant la salle en son nom et sous sa responsabilité, à destination d'un événement la touchant personnellement ou touchant l'un de ses ascendants (parents) ou descendants (enfants) directs.

Vous pouvez consulter les dates encore disponibles suite aux réservations de la mairie et des associations sur la page [ville-ennevelin.fr/location-de-salles](http://ville-ennevelin.fr/location-de-salles)

## Commémoration du 8 mai 1945

Nous vous donnons rendez-vous à **11 h** en mairie le **jeudi 8 mai** pour la commémoration de la victoire 1945.

Nous nous rendrons au monument aux morts où nous déposerons une gerbe. Puis nous regagnerons ensuite la salle de conseil de la mairie pour prendre le verre de l'amitié.

Nous comptons sur votre présence.

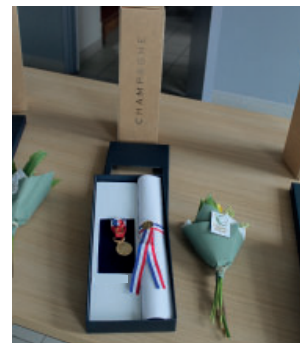


## Médailles du travail

La cérémonie en l'honneur des médaillés du travail aura lieu le **jeudi 1<sup>er</sup> mai à 11 h** dans la salle de conseil en mairie.

Les récipiendaires des promotions de juillet 2024 et janvier 2025 se verront remettre leur médaille et partageront un verre de l'amitié avec les élus et leurs familles.

Vous y êtes cordialement invités.



## Ducasse de Printemps

La ducasse s'installera sur la place Jean Moulin, **du jeudi 29 mai au mardi 3 juin 2025**. Vous y trouverez le baby chopper pour les plus petits, des jeux et la confiserie.

Comme chaque année, la municipalité offre deux tickets de manège à chaque enfant de la maternelle au CE2 et un ticket de confiserie du CM1 et jusqu'à 12 ans inclus.

**ATTENTION, NOUVEAUTE:** Les tickets ne seront plus distribués à l'école mais, comme pour les enfants non scolarisés sur Ennevelin, en mairie, lors de permanences le vendredi 23 mai de 16 h à 18 h et le samedi 24 mai de 10 h 30 à 12 h.



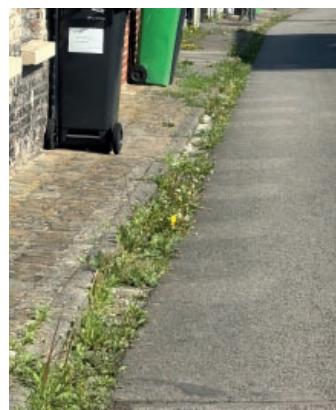
## Règles de bon voisinage et de citoyenneté

Comme chaque année, à l'approche des beaux jours, nous rappelons quelques règles de bien vivre ensemble ou tout simplement de savoir-vivre permettant à chacun de profiter de notre beau village.

- L'utilisation de tout matériel bruyant : pour la tranquillité de tous, l'usage d'outils de jardinage ou de bricolage motorisés et bruyants est déconseillé le dimanche après-midi et les jours fériés et à éviter à certains moments de la journée tels qu'à l'heure de l'apéro ou du dîner du samedi soir quand il fait beau et que l'on peut profiter des rares soirées estivales.  
Dans le même registre, les fêtards du samedi soir doivent ajuster les décibels à l'horaire pour ne pas perturber le sommeil de leurs voisins !
- Le brûlage des déchets verts est interdit pour limiter la pollution et les désagréments olfactifs. Les déchets verts doivent être compostés ou collectés ou emmenés en déchetterie. Les contrevenants à cette interdiction s'exposent à une amende pouvant aller jusqu'à 450 euros.
- Les containers de poubelle doivent être ramassés après la collecte pour éviter l'encombrement des trottoirs et faciliter la circulation piétonne.
- Pour le stationnement : Les parkings de la salle des fêtes, de la place, du stade et de l'église sont à proximité des bâtiments publics et du centre, n'hésitez pas à les utiliser plutôt que de saturer les trottoirs et de créer de la dangerosité pour les enfants et les piétons. Lorsque vous stationnez sur les trottoirs, il faut respecter les emplacements réservés au stationnement et ne pas obstruer les entrées d'habitation ou de garage des riverains.
- Nettoyage des trottoirs et caniveaux : les caniveaux doivent être nettoyés pour faciliter l'écoulement des eaux pluviales. Dans un souci d'économie, la municipalité a décidé de réduire de 3 à 1 passage annuel de la balayeuse pour une économie de 2000 euros.  
L'entretien des trottoirs (balayage, désherbage fil d'eau) incombe aux riverains et la contribution de chacun est nécessaire compte tenu de l'interdiction d'usage de produits phytosanitaires.
- Entretien des haies : Afin de garder un cadre de vie entretenu et de faciliter la circulation, il vous est demandé d'entretenir vos haies notamment si elles bordent le domaine public et de ramasser le produit de ces tailles pour ne pas boucher les évacuations ou les fossés.  
Ces travaux de taille sont recommandés en automne afin de respecter la biodiversité et de favoriser la reproduction des animaux et des insectes utiles pour notre environnement. Les oiseaux construisent leurs nids dès mars et il faut respecter la période de nidation jusqu'à la mi-juillet.
- Animaux de compagnie : Posséder des animaux est un choix qui engage les propriétaires. Ceux-ci sont tenus de ramasser les déjections de leurs animaux quels qu'ils soient ! Marcher dans les crottes de chiens dans les voyettes ou les espaces publics où jouent nos enfants, on s'en passe volontiers !  
Les cavaliers également sont invités à être plus attentifs et que les crottins ne jonchent pas la voie publique. Il y a suffisamment d'accotements enherbés dans la campagne et c'est bon pour la nature.  
Si vous possédez un chien, veillez à ce que celui-ci ne perturbe pas votre voisinage par des aboiements intempestifs et évitez de laisser vos animaux divaguer sur la voie publique.

Il peut sembler un peu moralisateur de rappeler ces recommandations mais les plaintes reçues en mairie concernant ces incidents de voisinage révèlent que ça n'est pas inutile.

Avant toute chose, communiquer avec son voisin est la meilleure solution pour résoudre un problème.



## Enquête publique îlot des roses

Par arrêté préfectoral du 3 avril 2025, monsieur le préfet du Nord a prescrit l'ouverture d'une enquête publique préalable à la déclaration d'utilité publique, relative au projet d'aménagement de l'îlot des roses à Ennevelin.

L'enquête se déroulera pendant **31 jours consécutifs, du jeudi 15 mai 2025 à 14h00 au samedi 14 juin 2025 à 12h00 inclus** et portera sur l'utilité publique du projet en application des dispositions du code de l'expropriation pour cause d'utilité publique.

Le siège de l'enquête est la mairie d'Ennevelin, située place Jean Moulin – 59 710 Ennevelin.

Le commissaire enquêteur désigné par le président du tribunal administratif de Lille pour conduire l'enquête est **Monsieur Jean AURAN**, retraité de l'armée de terre, et son suppléant, monsieur Robert VANOVERMEIR.

Le commissaire enquêteur se tiendra à la disposition du public pour y recevoir ses observations lors des permanences aux dates suivantes :

- **Le jeudi 15 mai 2025 de 14h00 à 16h00 (ouverture de l'enquête) ;**
- **Le vendredi 23 mai 2025 de 14h00 à 17h00 ;**
- **Le lundi 2 juin 2025 de 9h00 à 12h00 ;**
- **Le samedi 14 juin 2025 de 9h00 à 12h00 (clôture de l'enquête).**

Le dossier sur support papier sera disponible, pendant toute la durée de l'enquête, afin que toute personne puisse en prendre connaissance :

- **À l'atelier de la Marque Page**, médiathèque, aux dates et heures des permanences listées ci-dessus ;
- **À la mairie d'Ennevelin**, en dehors des créneaux de permanences, aux jours et horaires habituels d'ouverture :
  - \* les lundi et mardi de 8h00 à 12h00 et de 13h30 à 17h30 ;
  - \* le jeudi de 8h00 à 12h00 et de 14h30 à 17h30 ;
  - \* les mercredi et vendredi de 8h00 à 12h00 ;
  - \* le samedi de 9h00 à 12h00.

Une version numérique du dossier sera également accessible, pendant toute la durée de l'enquête sur le site internet de la ville d'Ennevelin à l'adresse <https://www.ville-ennevelin.fr>.

Pendant toute la durée de l'enquête, le public pourra formuler ses observations et propositions :

- soit en les consignants sur le registre d'enquête à feuillets non mobiles, côté, paraphé et ouvert par le commissaire enquêteur, tenu à la disposition à la mairie d'Ennevelin aux jours et heures habituels d'ouverture ou à l'atelier de la Marque Page aux dates et heures des permanences listées ci-dessus ;
- soit en les adressant par courrier postal à l'adresse suivante : « Mairie d'Ennevelin – À l'attention de monsieur le commissaire enquêteur – Projet d'aménagement Îlot des roses – place Jean Moulin – 59 710 Ennevelin ». Toutes ces observations seront annexées au registre d'enquête.
- soit en les communiquant directement au commissaire enquêteur pendant les créneaux de permanence listés ci-dessus ;
- soit par courriel, à l'attention du commissaire enquêteur, à l'adresse [enquetepublique@ville-ennevelin.fr](mailto:enquetepublique@ville-ennevelin.fr).

**Toutes contributions** réceptionnées **avant le jeudi 15 mai 2025 à 14h00 et après le samedi 14 juin 2025 à 12h00 ne pourront être prises en considération** par le commissaire enquêteur.

**Toutes informations techniques relatives au projet pourront être demandées à :**

**Monsieur Michel DUPONT – Maire d'Ennevelin Place Jean Moulin – 59 710 Ennevelin**  
tél. : **03.20.41.53.20** – courriel : **mairie@ville-ennevelin.fr**

## Parcours du coeur

Vous aimez vous balader, courir, faire du vélo ? Vous prenez soin de votre santé ?

Rejoignez nous le **dimanche 18 mai** pour le 50<sup>e</sup> anniversaire des parcours du coeur !

Tous les parcours pédestres (1,2km, 6km et 10km) ou cyclotouristes (26km et 56km) seront balisés ou fléchés. Il y en aura pour tous les niveaux !

**Rendez-vous Place du château à l'espace des Rotours à partir de 9h** pour les inscriptions.

**A 9h30**, échauffement collectif en musique suivi d'un départ groupé.

**Pour les cyclistes**, les **inscriptions** se feront **à partir de 8h30** avec départ dans la foulée.

Nous vous attendons nombreux !



## Dates à retenir – A noter dans vos agendas

### Choral show – Vendredi 20 juin

Soirée musicale exceptionnelle !

**Le vendredi 20 juin 2025**, la scène s'illumine à Ennevelin avec un Choral Show à ne pas manquer !

À partir de 19h (ouverture des portes), venez vivre un moment fort en musique avec une performance collective, vibrante et pleine d'énergie.

Les choristes ennevelinois sont très fiers de pouvoir enfin vous présenter ce spectacle qu'ils préparent avec passion depuis des mois.

**En première partie**, l'artiste **Max Novik** ouvrira la soirée.

Entrée gratuite pour tous, avec buvette et petite restauration sur place pour se régaler tout au long de la soirée.

Une soirée conviviale à partager en famille, entre amis ou voisins !



### Fête du village – Samedi 21 juin

Troisième édition de la fête du village **le samedi 21 juin** !

Rendez-vous à l'espace des Rotours où vous retrouverez :

- un marché artisanal,
- des food trucks, une buvette,
- des structures gonflables,
- des jeux anciens,
- des animations et d'autres surprises.

Un programme détaillé vous sera distribué prochainement.



## ENVIRONNEMENT

### Remplacement des arbres

Suite aux multiples épisodes d'inondations des marais, les plantations effectuées en décembre 2023 ont souffert et un certain nombre de sujets n'a pas résisté.

L'entreprise Bauduin Paysage a procédé au remplacement des arbres en choisissant des espèces plus adaptées aux terrains humides, soit des saules, charmes, aulnes et bouleaux et en modifiant les emplacements.

Vous pouvez visualiser ces plantations en vous baladant le long de la Marque.



## ASSOCIATIONS

### Comité des fêtes – marché aux puces

Le marché aux puces, organisé par le comité des fêtes, aura lieu le **dimanche 1<sup>er</sup> juin de 7h à 12h.**

Cette année, il aura lieu rues Jean Jaurès et du Moulin et ce sont près de 200 exposants qui s'installeront et vous proposeront de bonnes affaires.

**La circulation et le stationnement seront totalement interdits le dimanche 1<sup>er</sup> juin de 5h30 à 13 h 30,** rues Jean Jaurès et du Moulin (du carrefour de la rue Jules Ferry au carrefour de la rue Jules Guesde).

Les déviations et signalisations seront mises en place pour l'application des présentes dispositions.

Pour permettre le bon fonctionnement des déviations, la rue Pasteur sera remise en double sens pour cette matinée (de 5h30 à 13h30). Afin de permettre cette circulation en double sens, le stationnement sera donc interdit rue Pasteur pendant ces horaires.

### Gala Attitude

L'association Attitude vous propose son gala les 7 et 8 juin à 19 h 30. Buvette et petite restauration sur place.

Les ventes des places auront lieu les samedi 26 avril à 10 h, lundi 28 avril à 18 h et mardi 29 avril à 19 h 30 à la Marque Page au prix unique de 5€ par personne (paiement en chèque ou liquide uniquement).



### Kermesse AIPE



## Ecole de Théâtre en Pévèle



Le festival aura lieu du 5 au 9 juin  
au Petit Théâtre de Templeuve  
Chaque groupe présentera une pièce  
Reflétant leur travail de l'année  
Venez les découvrir !!



**PORTES  
OUVERTES**

l'école vous propose  
d'assister à un cours  
OUVERT A TOUS !!!

(gratuitement et  
sans engagement)

Le lundi 16 juin  
17h45 Lutins 9-10 ans  
19h00 Impro adultes

Le mardi 17 juin  
17h45 Ménestrels 13-14 ans  
17h45 Polichinelles 7-8 ans  
18h45 Valères 16/18 ans  
19h00 Baladins Adultes  
20h30 Saltimbanque Adultes

Le mercredi 18 juin  
13h30 Pierrots 10-11 ans  
15h00 Arlequins 11-12 ans  
16h15 Espiègles 12-13 ans  
17h45 Scapins 14-15 ans  
19h00 Sganarelles 18 ans  
20h30 Troubadours Adultes

Toutes les info seront sur la page **FACEBOOK**

<https://www.facebook.com/share/15SyQuupg7/?mibextid=wwXlfr>  
ou par mail à [theatre.etp@gmail.com](mailto:theatre.etp@gmail.com)

## Mélimedance

Un magnifique gala de danse se profile doucement pour l'association Ennevelinoise et pluridisciplinaire de danse !

En effet Melimedance, Mélody et ses presque 450 adhérents de l'association, vous donnent **rendez-vous vous les 14 et 15 juin** prochains au **Pévèle Arena d'Orchies** pour un spectacle éblouissant, riche en émotions et en chorégraphies à couper le souffle !

Le thème de cette année : «A la conquête de l'Amérique !» Rendez-vous vous à New York, Los Angeles, Broadway pour y applaudir les plus grands artistes et comédies musicales du monde ou encore sur les traces des cowboys, des indiens, dans le sud pour y découvrir le soleil et l'exotisme de l'Argentine, du Brésil et tellement d'autres pays incroyables !

Une nation empreinte d'histoires, de révélations et d'incroyables découvertes.

Nos danseurs et invités de marque, vous feront voyager à travers «Le Nouveau Monde», là où règne l'opulence mais aussi les inégalités, les rêves et les désillusions. C'est l'histoire d'un peuple et de milliards d'individus qui se sont battus pour leurs droits et leurs rêves !

Plus de 3h de show à l'américaine made in Melimedance !  
Informations et réservations : [associationmelimedance@gmail.com](mailto:associationmelimedance@gmail.com)  
ou 06.10.29.04.27.

## Sock en Stock

Collecte à la Mairie de chaussettes inutilisées pour le compte de l'association Sock en Stock

Depuis plus de 7 ans, l'association Sock en Stock collecte, trie et lave des chaussettes qui sont ensuite distribuées aux personnes en difficulté, via des associations partenaires.

Un point de collecte a été installé à la mairie. Vous pouvez y déposer vos chaussettes inutilisées - propres et en bon état, si possible des grandes tailles et des paires mais les chaussettes orphelines sont aussi les bienvenues.

Merci par avance pour votre générosité et merci à la mairie pour

## « On fait un jeu ! ? »

En ce printemps, quoi de mieux que de soutenir l'association « On Fait un Jeu ? ! » ?

Mais vous manquez de temps et vous ne savez pas comment faire... Alors on vous propose une idée toute simple : Acheter un puzzle pour soutenir la ludothèque ! 5 modèles de puzzles 1000 pièces sont disponibles au prix unique de 10€. Les puzzles sont neufs et éco-conçus.

Alors n'hésitez plus ! Rendez-vous à la ludothèque au 6, rue de la Cense des Raisnes à Ennevelin pour choisir et retirer votre puzzle.

Achat direct à la ludothèque ou en ligne au lien suivant : <https://www.helloasso.com/associations/on-fait-un-jeu/boutiques/vente-de-puzzles>

E-mail : [contact@onfaitunjeu.fr](mailto:contact@onfaitunjeu.fr)



son soutien.

Pour plus d'informations, vous pouvez suivre Sock en Stock sur Facebook ou contacter Anna Franco et Dominique Bounie, 41 rue Pierre et Marie Curie.



## SERVICES CIVIQUES

Les services civiques vous proposent plusieurs ateliers créatifs, totalement gratuits mais attention, les places sont limitées. Vous êtes intéressés, alors inscrivez-vous par mail à [scennevelin@gmail.com](mailto:scennevelin@gmail.com).

### Bijoux en perles

Le **30 avril 2025 à 14h**, rendez-vous à la médiathèque pour un atelier créatif autour de la confection de bijoux en perles.

Ouvert aux **enfants dès 7 ans**, cet atelier sera l'occasion de laisser libre cours à leur imagination tout en développant leur dextérité.

Chaque participant repartira avec ses propres créations : bracelets, colliers ou porte-bonheurs uniques.



### Création de diffuseur de parfum et arbre à bijoux

Le **14 mai 2025 à 14h**, la médiathèque accueille un atelier original mêlant créativité et bien-être.

Les enfants (**à partir de 7 ans**) pourront fabriquer leur propre diffuseur de parfum à suspendre, à personnaliser avec des perles et des formes variées.

Ils réaliseront également un arbre porte-bijoux, à décorer selon leurs envies, pour ranger ou exposer leurs créations.

Une activité ludique et sensorielle à ne pas manquer !



### Feuilletés gourmands aux fraises

Envie de mettre la main à la pâte ?

Rendez-vous le **mercredi 21 mai à 14h** pour un atelier Feuilletés Gourmands à la médiathèque !

Les jeunes pâtisseries en herbe (**à partir de 8 ans**) découvriront des recettes simples et savoureuses à base de pâte feuilletée.

Un moment convivial et créatif à partager autour de la cuisine !



### Initiation au crochet

Curieux-se d'apprendre le crochet ?

Rejoignez-nous, le **samedi 24 mai à 10h** à la médiathèque, pour une initiation conviviale animée par Héléne, qui partagera avec passion son savoir-faire. Atelier réservé aux adultes !

Au programme : points de base, réalisation d'un carré «granny», et plein de petits conseils pour bien débuter.

Une belle occasion de se lancer, de créer, et d'échanger !



### Décors – Fête du village

La fête du village approche, et nous avons besoin de vous !

Le **4 juin 2025, à partir de 14h**, rendez-vous à la médiathèque pour un atelier créatif et convivial.

Enfants, parents, habitants de tout âge : venez fabriquer, personnaliser et embellir les décors qui orneront notre village lors de cet événement festif. **Attention les enfants de moins de 7 ans doivent être accompagnés d'un adulte.**

Un moment de partage, de bonne humeur et de préparation tous ensemble pour une fête réussie !



### Cocktails thursday

Envie d'apprendre à réaliser des cocktails aussi délicieux que stylés ?

Rejoignez-nous le **jeudi 12 juin 2025 à 19h** à la médiathèque pour une soirée spéciale autour de la mixologie !

Cet atelier ludique et convivial vous permettra de découvrir des recettes originales, d'expérimenter des associations de saveurs, et de déguster vos créations dans une ambiance détendue.

**Atelier réservé aux personnes majeures uniquement.**





## Les ateliers des mercredis

Leïla vous donne rendez-vous pour :

### Baby contes

**Mercredi 7 mai à 10 h 30**

Le Baby contes accueille les loulous de 0 à 2 ans

*prochaine date le mercredi 4 juin*



### Les ateliers de Leï

**Mercredi 14 mai à 10 h**

Atelier cuisine «cake au citron et graines de pavot» - à partir de 8 ans



*prochaine date le mercredi 11 juin*  
*Atelier récup « sac en jean »*

### L'heure du conte

**Mercredi 21 mai à 16 h 30**

Leïla attend les 3-6 ans pour l'heure du conte

*prochaine date le mercredi 18 juin*



**Inscriptions impératives aux animations, places limitées (03.20.64.12.39 / [mediatheque@ville-ennevelin.fr](mailto:mediatheque@ville-ennevelin.fr))**

## Animations seniors

Monique et l'équipe de la médiathèque vous donnent rendez-vous les **lundis 19 mai et 16 juin à 14 h** pour les prochaines animations MOTUS.

Venez faire chauffer vos méninges dans la bonne humeur !



## Comité de lecture



Nouveautés, coups de cœur, idées de lectures...

Venez partager un moment convivial et chaleureux animé par Brigitte, Anne-Marie et leur fidèle équipe de lecteurs le **samedi 24 mai de 10h à 12 h**.

## Prix littéraire jeunesse : clôture

Les votes pour le Prix littéraire Graines d'Or 2025 sont ouverts et vous avez jusqu'au 5 mai pour attribuer une note sur 10 aux 9 ouvrages en compétition (cf Ennevel'info de janvier/février 2025). L'objectif est de lire au moins un ouvrage par catégorie.

Rendez-vous sur **[demarches.pevelecarembault.fr](https://demarches.pevelecarembault.fr)** pour voter en ligne ! Vous pouvez aussi déposer votre bulletin de vote à votre bibliothécaire préféré.

Le réseau des médiathèques vous donne rendez-vous le **mercredi 04 juin**, à la médiathèque «Entre les lignes» de **Templeuve-en-Pévèle**, pour un après-midi festif qui se terminera par la cérémonie de remise des prix.

Plus d'informations à venir à la médiathèque et sur le portail des médiathèques du réseau (<https://mediatheques.pevelecarembault.fr/>)



## Fermetures de la médiathèque

- les vendredi 30 et samedi 31 mai (pont de l'ascension)
- les samedi 7 et lundi 9 juin (pentecôte)

## Gestion du temps d'écran

Dans le cadre de son action de sensibilisation auprès des familles, le service de médiation numérique Pévèle Carembault vous propose un premier atelier sur la parentalité numérique ayant pour thème la gestion des temps d'écran (Format : présentation de 30 minutes + questions/réponses) pour sensibiliser les parents.

Cet atelier vous est proposé **le jeudi 15 mai à 18 h 30** à la **salle d'animation de la Marque Page**.

Il est ouvert à tous les parents et également aux enfants (pré-ados et ados). Inscriptions sur [mairie@ville-ennevelin.fr](mailto:mairie@ville-ennevelin.fr)



## Forum de l'emploi

Entreprise, tenez un stand au job-dating organisé par Pévèle Carembault le **mardi 20 mai**, à l'occasion des Semaines de l'Economie Pévéloise 2025 ! Quel que soit le poste à pourvoir dans votre entreprise, donnez de la visibilité à vos recrutements.

Il s'agit d'un événement emploi innovant où chaque acteur du territoire (entreprises, salariés, partenaires locaux, habitants) joue un rôle clé dans la mise en relation entre candidats et recruteurs, en favorisant la cooptation et le réseautage local.

Tenez un stand toute la journée (format 9h30-16h30), ou par demi-journée (9h30-12h30 / 13h30-16h30). L'évènement aura lieu à Terrabùndo (1 rue Christian Maille à Ennevelin).

Inscriptions sur [demarches.pevelecarembault.fr](https://demarches.pevelecarembault.fr)



## Inscriptions ALSH été 2025

Vous cherchez des idées d'activités pour vos enfants durant les grandes vacances d'été 2025 ?

Inscrivez-les aux accueils de loisirs de Pévèle Carembault. Ils se déroulent dans 33 communes du lundi 7 juillet au jeudi 28 août (dates différentes selon les communes).

Les inscriptions débutent en ligne sur le portail MyPérischool à partir du lundi 19 mai selon le planning suivant (dans la limite des places disponibles) :

- Lundi 19 mai, à partir de 19 h : minis-camps
- Mardi 20 mai, à partir de 19h : Saméon, Templeuve-en-Pévèle, Thumeries, Tourmignies, Wahagnies et Wannehain
- Mercredi 21 mai, à partir de 19h : Landas, Louvil, Mérignies, Moncheaux, Mons-en-Pévèle, Mouchin, Nomain, Ostricourt, Phalempin et Pont-à-Marcq
- Jeudi 22 mai, à partir de 19h : Camphin-en-Carembault, Camphin-en-Pévèle, Cappelle-en-Pévèle, Coutiches, Cysoing, Ennevelin, Genech et Gondécourt

- Vendredi 23 mai, à partir de 19h : Aix-en-Pévèle, Attiches, Auchy-lez-Orchies, Avelin, Bachy, Bersée, Beuvry-la-Forêt, Bourghelles et Bouvignies

Clôture du portail le vendredi 13 juin à 23 h.

Inscription, paiement, coordonnées des directeurs... Toutes les infos sur [pevelecarembault.fr](https://pevelecarembault.fr)



**A Ennevelin, l'ALSH se déroulera du lundi 7 juillet au vendredi 1<sup>er</sup> août 2025.**

## Mai à vélo

Remettez-vous en selle lors de « Mai à vélo »

En 2025, Pévèle Carembault participe de nouveau à l'opération nationale : « Mai à vélo ». L'objectif est de vous inciter à utiliser davantage votre vélo en participant aux événements organisés autour du vélo sur notre territoire.

Du 1<sup>er</sup> au 31 mai, une quinzaine d'animations vous sont proposées. Elles sont organisées par Pévèle Carembault ou des acteurs locaux (associations, entreprises, collectivités...)

Il y en a pour tous les goûts avec des randonnées à vélo, des ateliers de réparation, des journées festives, des jeux et même un challenge « kilomètres à vélo ».

Retrouvez le programme complet sur [pevelecarembault.fr](https://pevelecarembault.fr)



## Retour sur le centre de loisirs de Printemps

Le centre de loisirs, organisé par Pévèle Carembault et la mairie d'Ennevelin, a pris place au sein de l'école Daniel Devendeville du 7 avril au 11 avril.

Durant cette semaine, Sacha, le célèbre chasseur de Pokémon est venu demander l'aide des enfants pour récupérer ses Pokémon volés par la Team Rocket ! Fort heureusement, nous avons réussi à les lui rendre et la Team Rocket est repartie !

Cette semaine a également été l'occasion pour les enfants de participer à un stage : un créneau d'environ 1h30 quotidien dédié à une activité précise. Il y en a eu pour tous les goûts : stage de cirque, stage de danse, stage de dessin, stage nature, stage multi-sports, stage de basket etc...

Les enfants ont pu profiter de jolis moments au club équestre, durant l'intervention roller, l'intervention arts martiaux ou au karting selon leur âge.

### Le centre en quelques chiffres :

**1 semaine, 10 animateurs, 2 directrices et 85 enfants !**



## VIE ÉCONOMIQUE

### La fabrique Graindorge

Christophe Graindorge, tourneur sur bois, que vous avez déjà pu rencontrer sur le marché ou lors d'Ennevelin'Art, participe au **salon des artisans** organisé le **dimanche 18 mai de 10 h à 18 h**, au domaine des Cigognes à Ennevelin.

N'hésitez pas à lui rendre visite !

**SALON DES ARTISANS**  
DIMANCHE 18 MAI  
10H00 À 18H00  
Ateliers enfants 3 à 15 ans  
TOMBOLA...

CRÉATEURS  
PRODUCTEURS  
De la Pévèle

**AU DOMAINE DES CIGOGNES**  
ENTRÉE / PARKING GRATUIT  
RESTAURANT / résa  
SNAKING / place  
Plus de 40 Artisans

D917 - 59710 ENNEVELIN  
(Pont à Marcq)

### Micro-crèche Poupiland

**MICRO-CRÈCHES Poupiland**  
Fretin | Ennevelin | Coutiches | Templeuve | Nomain |  
Cappelle-en-Pévèle

PLACES DISPONIBLES DE 10 SEMAINES À 3 ANS  
DU LUNDI AU VENDREDI DE 7H30 À 18H30  
BABY SIGN - PORTAGE - ESPACES EXTÉRIEURES



inscription@poupiland.fr

06 52 53 29 28

## RETOUR EN IMAGES



Opération «village propre» le samedi 5 avril



Chasse aux oeufs le lundi 21 avril

## MAI

- ▶ **Jeudi 1er**  
::: Médailles du travail  
11 h à la mairie
- ▶ **Mercredi 7**  
::: Baby conte  
10 h 30 à la Marque Page
- ▶ **Jeudi 8**  
::: Commémoration de la victoire  
11 h à la mairie
- ▶ **Mercredi 14**  
::: Atelier de Leï  
10 h à la Marque Page  
::: Atelier création diffuseur  
14 h à la Marque Page
- ▶ **Jeudi 15**  
::: Enquête publique  
14 h - 16 h à la Marque Page  
::: Atelier gestion des écrans  
18 h 30 à la Marque Page
- ▶ **Samedi 17**  
::: Concours de pêche  
étang communal rue Jules Ferry
- ▶ **Dimanche 18**  
::: Parcours du coeur  
9 h espace des Rotours  
::: Salon des artisans  
10 h domaine des Cigognes
- ▶ **Lundi 19**  
::: Atelier seniors Motus  
14 h à la Marque Page
- ▶ **Mardi 20**  
::: Forum de l'emploi  
9 h 30 à Terrabùndo
- ▶ **Mercredi 21**  
::: Feuilletés gourmands  
14 h à la Marque Page  
::: L'heure du conte  
16 h 30 à la Marque Page
- ▶ **Vendredi 23**  
::: Enquête publique  
14 h - 17 h à la Marque Page
- ▶ **Samedi 24**  
::: Concours de pêche  
étang communal rue Jules Ferry  
::: Initiation au crochet  
10 h à la Marque Page
- ▶ **29 mai au 3 juin**  
::: Ducasse de Printemps  
place Jean Moulin

## JUIN

- ▶ **Dimanche 1<sup>er</sup>**  
::: Marché aux puces  
7 h - 12 h rues Jean Jaurès et du Moulin
- ▶ **Lundi 2**  
::: Enquête publique  
9 h - 12 h à la Marque Page
- ▶ **Mercredi 4**  
::: Baby conte  
10 h 30 à la Marque Page  
::: Création de décors  
14 h à la Marque Page  
::: Remise du prix littéraire jeunesse  
à la médiathèque de Templeuve-en-Pévèle
- ▶ **Du 5 au 9 juin**  
::: Festival de Théâtre  
au Petit Théâtre de Templeuve
- ▶ **Samedi 7 et Dimanche 8**  
::: Gala Attitude  
19 h 30 à la salle des fêtes
- ▶ **Mercredi 11**  
::: Atelier de Leï  
10 h à la Marque Page
- ▶ **Jeudi 12**  
::: Cocktails  
19 h à la Marque Page
- ▶ **Samedi 14**  
::: Enquête publique  
9 h - 12 h à la Marque Page
- ▶ **Lundi 16**  
::: Atelier seniors Motus  
14 h à la Marque Page
- ▶ **Mercredi 18**  
::: L'heure du conte  
16 h 30 à la Marque Page
- ▶ **Vendredi 20**  
::: Chorale Show  
19 h à la salle des fêtes
- ▶ **Samedi 21**  
::: Fête du village  
11 h à l'espace des Rotours
- ▶ **Samedi 28**  
::: Kermesse AIPE  
à la salle des fêtes

### Ennevel'info



- Mairie d'Ennevelin - Place Jean Moulin 59710 ENNEVELIN  
Tél. 03.20.41.53.20 - Fax : 03 20 41 53 21 - mairie@ville-ennevelin.fr - www.ville-ennevelin.fr
- Ouvert lundi-mardi de 8h à 12h et de 13h30 à 17h30 - Le jeudi de 8h à 12h et de 14h30 à 17h30  
Mercredi et vendredi de 8h à 12h - Le samedi de 9h à 12h  
Uniquement le matin du lundi au vendredi durant les vacances scolaires.
- crédits photos : mairie d'Ennevelin