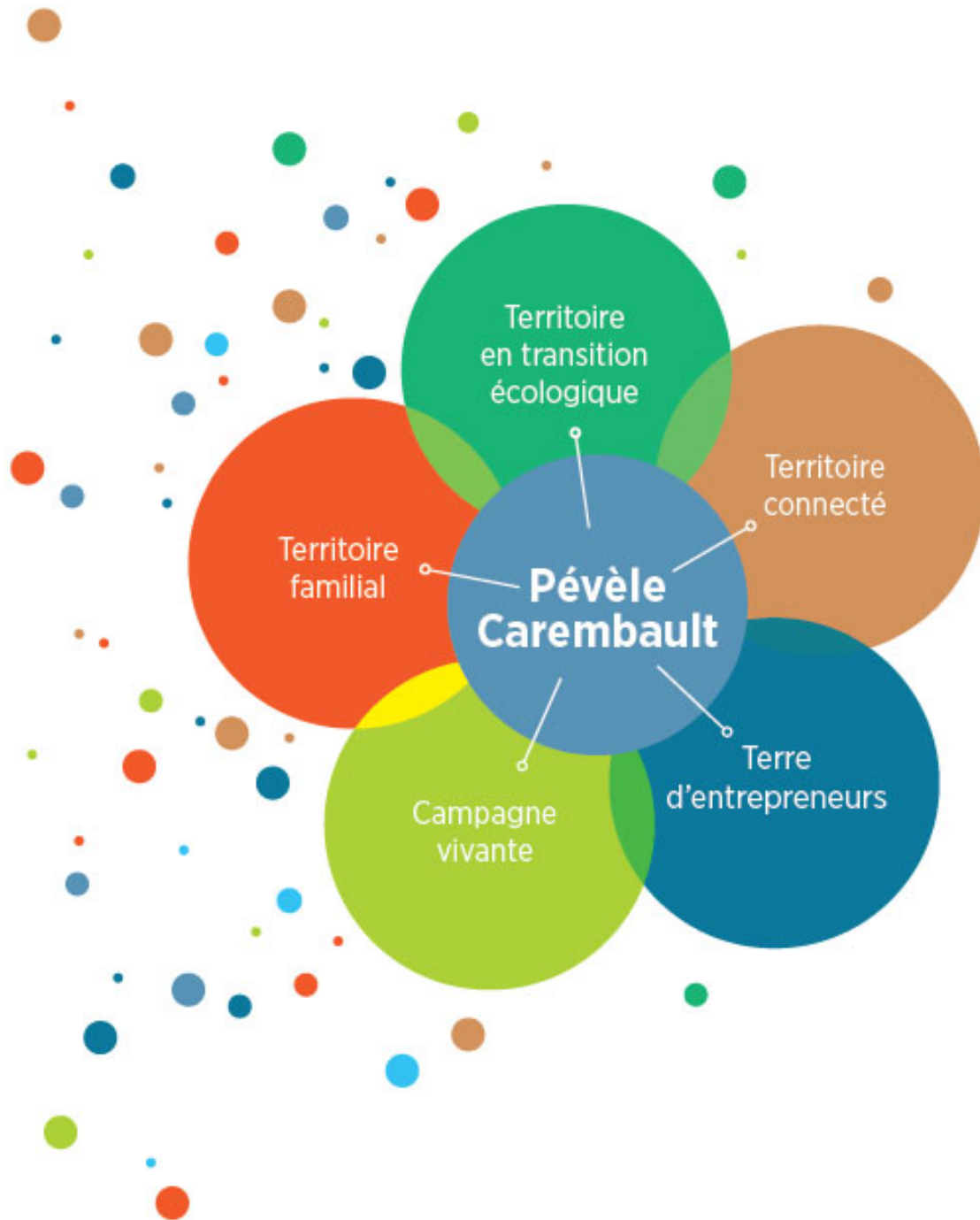


Rapport d'activités 2022

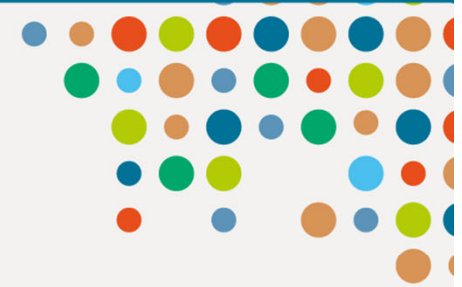
Pévèle Carembault :
campagne moderne,
terre d'avenir.





**Pévèle
Carembault**
COMMUNAUTÉ DE COMMUNES

2022 en images



Vidéo diffusée lors des vœux 2023

Vœux 2023 de Pévèle Carembault du 19 janvier

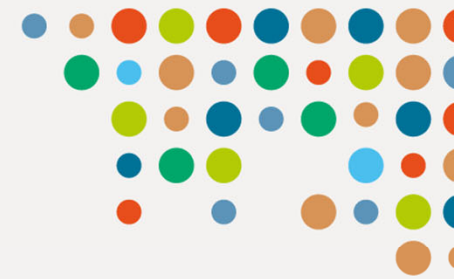
Appuyez sur **Échap** pour quitter le mode plein écran





**Pévèle
Carembault**
COMMUNAUTÉ DE COMMUNES

Les grands projets



LES GRANDS PROJETS

Face au contexte difficile et à l'envolée des charges, Pévèle Carembault a développé 2 atouts de taille:

- Avoir fait les **bons choix en matière de gestion financière** permettant de maintenir une capacité d'action
- Prioriser dans le projet de territoire des sujets devenus cruciaux : **l'alimentation, l'environnement, la biodiversité, l'économie d'énergie, l'économie circulaire, la mobilité.**

Ces politiques transpirent dans chacun des projets portés par Pévèle Carembault

LE CHANT DE L'EAU

Ouvert
le 23 octobre 2022



- 1500 personnes présentes à l'inauguration
- 42 000 entrées en 2022
- Délégation de service public avec Vert Marine
- Financements :
 - Pévèle Carembault : 19 191 822€
 - Région Hauts de France : 2 160 000€
 - L'Etat : 500 000€
 - ADEME (géothermie) : 258 178€

TERRABÛNDO

Ouverture prévue
Avril 2023



- 4 500 ballots de paille pour isoler les murs et l'ossature bois
- 1 500m² d'espaces de rencontres, de bureaux et de coworking au service de l'économie circulaire en Pévèle Carembault
- 5,1 millions € HT subventionnés par Pévèle Carembault, la Région Hauts-de-France, l'Etat et l'Europe
- Appel à **manifestation d'intérêt** lancé pour trouver les futurs locataires

AGFA

Futur siège Pévèle
Carembault



Siège

- Travaux visant la **RT 2050**
- Livraison prévue en **Juillet 2024**
- Projet tourné vers la **qualité alimentaire et environnementale**
- Montant : **4 600 000 €** (désamiantage compris, hors mobilier et gestion technique du bâtiment)

Zone d'activités

- **16** entreprises retenues pour travailler au projet et s'installer
- **558** emplois potentiels

LE SCHÉMA CYCLABLE

Réseau cyclable
structuré et maillé pour
un budget pluriannuel
de 4 millions d'euros



- Signalétique **CARPE DIEM**
- **Prime de 200€** à l'achat d'un vélo électrique ou **100€** pour un kit d'électrification
- **Référentiel matériaux** voté pour une uniformité et l'utilisation de matériaux innovants et respectueux de l'environnement
- **5** projets lancés en 2022 pour **438 500 €**

LE PLAN D'ALIMENTATION TERRITORIAL

2023: une étude
d'opportunité pour la
création d'une cuisine
centrale



- Un guide des producteurs distribués à tous les habitants
- 31 communes se sont déjà montrées intéressées par le projet de cuisine centrale
- Soutien des projets de 14 associations en lien avec l'alimentation

L'ATLAS DE LA BIODIVERSITÉ

Clôture les 23 et 24
septembre 2023

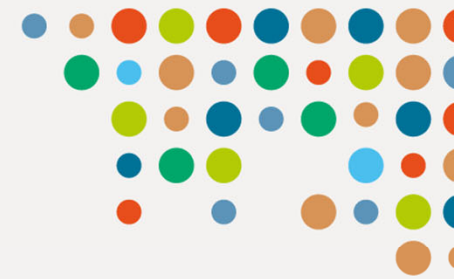


- **688** espèces floristiques recensées en 2022
- **257** personnes ont participé aux **14** animations



**Pévèle
Carembault**
COMMUNAUTÉ DE COMMUNES

Rapport d'activités commune de ENNEVELIN



Projet de territoire / dimension 1

TERRITOIRE CONNECTÉ

Répondre aux besoins des habitants en termes de déplacements et d'accès aux services numériques

ENNEVELIN

Les actions numériques au profit de la commune et de ses habitants :

- **5** ateliers numériques réalisés (parcours Initiativ PC, Club P'tits génies du numérique, accompagnement des usagers, espace numérique de travail, cyber sécurité)

Les actions dans le domaine du transport/ mobilité réalisées :

- **10** personnes ont bénéficié d'une aide à l'achat d'un vélo électrique
- **6** arceaux à vélos posés dans la commune dans le cadre du schéma cyclable
- **1** voie verte rue Calmette Guérin
- Aménagement rue de la Planque

Projet de territoire / dimension 2

TERRITOIRE EN TRANSITION ÉCOLOGIQUE

Réussir collectivement le
pari d'une transition
écologique profitable à
tous

ENNEVELIN

Actions en matière de reconquête de la qualité écologique de nos espaces :

- 320 arbres plantés dans le cadre de la journée de l'arbre
- 670 ml désenvasé, soit 1 072 € versés

Actions en matière de réduction de l'impact environnemental :

- 10 participants à un atelier zéro déchet
- 803 cartes de déchetterie attribuées et 3 390 passages, soit une moyenne de moins 5 passages par foyer sur les 26 possibles
- 82 foyers ont bénéficié de conseils de l'espaces info énergie

Projet de territoire / dimension 3

TERRITOIRE FAMILIAL

Proposer un parcours résidentiel attractif ainsi qu'une offre de services de qualité adaptés à tous les âges de la vie

ENNEVELIN

Actions permettant à chacun de concilier vie de famille et travail :

- **213** enfants ont bénéficié d'au moins une prestation ALSH dans l'année
- **11** assistantes maternelles sont recensées sur la commune
- **33** ateliers d'éveil ont été proposés : **6** assistantes maternelles y ont assisté avec **28** enfants
- **11** familles accompagnées pour trouver un mode de garde

Actions pour favoriser l'épanouissement des jeunes et les accompagner à devenir adultes

- **1** jeune a bénéficié de l'accompagnement BAFA

Actions pour promouvoir la santé et le bien-être en Pévèle Carembault

- **14** personnes ont bénéficié des repas livrés quotidiennement, soit **2 230** repas livrés en 2022
- **41** personnes ont participé à la semaine bleue

Projet de territoire / dimension 4

CAMPAGNE VIVANTE

Cultiver dans nos villes et villages une vie locale dynamique basée sur les spécificités de la Pévèle Carembault

ENNEVELIN

Actions pour faire de la Pévèle Carembault une destination familiale

- **1** animation proposée dans la médiathèque dans le cadre du réseau Graines de culture en 2020

Actions pour encourager les échanges et projets facteurs de lien social

- Subvention annuelle de **119 740 €** à l'école de musique en Pays de Pévèle
- **233** chèques musique versés pour l'école de musique et **2** pour l'harmonie

Actions pour cultiver le goût pour la consommation locale de qualité

- **1** association soutenue dans le cadre du Plan d'Alimentation Territorial : Barasoup

Projet de territoire / dimension 5

TERRE D'ENTREPRENEURS

Créer un écosystème stimulant le développement durable des entreprises pévéloises au service de l'emploi local

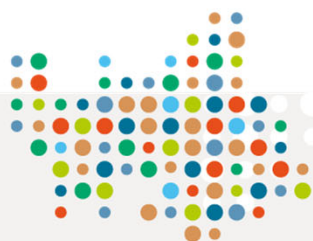
ENNEVELIN

Actions pour mettre le dynamisme pévélois au service des emplois locaux

- 12 offres d'emploi déposées par les entreprises sur le Portail emploi
- 7 allocataires du RSA accompagnés

LES AIDES DIRECTES APPORTÉES À LA COMMUNE

- 55 demandes d'Intention d'Aliéner traitées
- 46 autorisations de droit des sols traités.
Le coût du service, si celui-ci avait été externalisé est de 8 790 €
- 11 groupements de commande ont bénéficié à la commune
- 126 points lumineux changés par des LED soit une économies estimée à 79% (pour une durée d'allumage annuelle de 4 100 heures)
- Réalisation des études et suivi des travaux de la réfection de la rue Calmette Guérin hors agglomération

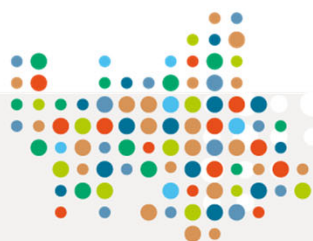


**Pévèle
Carembault**
COMMUNAUTÉ DE COMMUNES

Le nouveau schéma de collecte :
ce qui va changer

Vidéo nouveau schéma de collecte

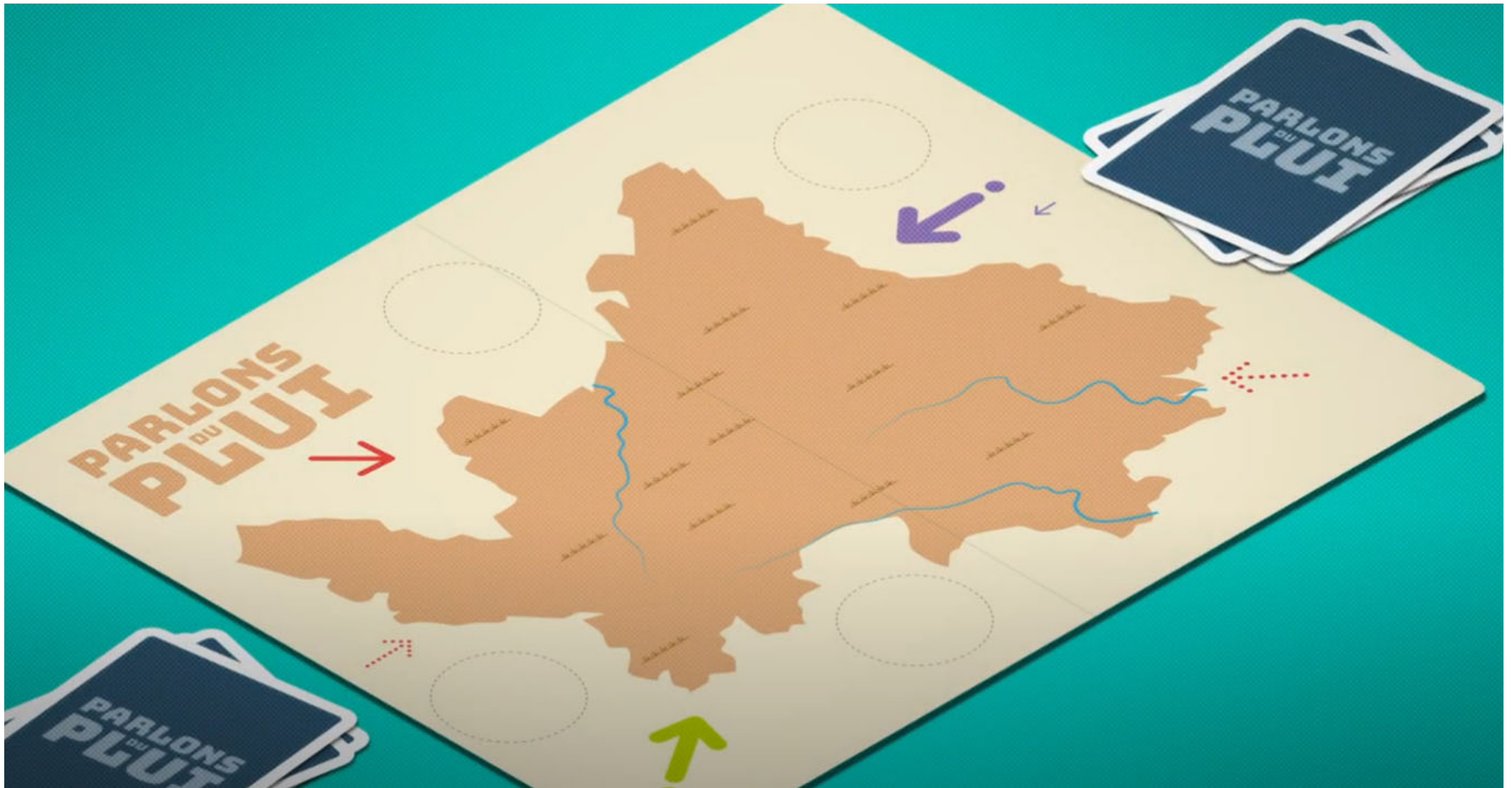




**Pévèle
Carembault**
COMMUNAUTÉ DE COMMUNES

Concertation du PLUi,
contribuez sur le site en ligne

Vidéo concertation PLUi



CONCERTATION PLUi

A l'occasion de la concertation et suite aux différentes réunions publiques, les habitants sont invités à apporter leurs contributions à l'élaboration du PLUi sur le site dédié :

